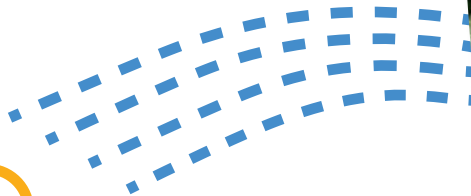




Katholische
Kindertagesstätte St. Paulus
Aus kleinen Schritten werden groß!



Liebe Eltern,



Sie möchten die katholische Kindertagesstätte St. Paulus in Billstedt kennenlernen? Treten Sie ein, Sie sind willkommen! Ihr Kind verbringt täglich viele Stunden in unserem Haus. Damit Sie sich orientieren können, stellen wir Ihnen unsere Einrichtung vor. Sie erfahren, was uns im Umgang mit den Kindern wichtig ist, wer wir sind und wie unser Tagesablauf gestaltet ist.

Ihr Kita-Team St. Paulus, Billstedt

Wachsen lassen

Wenn Sie durch unser Haus gehen, dann sehen Sie, dass die Kindergruppen Namen von Bäumen und Sträuchern haben:

Sommerlieder, **Zaubernuss**, **Goldglöckchen**, **Ahorn**, **Kastanie**, **Eiche**.

Sie alle wachsen auch in unserem Außengelände.

So wie sie wachsen, wachsen auch unsere Kinder: **Aus kleinen Schritten werden große.**

Wir orientieren uns an den Stärken der Kinder und können sie bei ihren Schwächen gut unterstützen.

So bieten wir ihnen für ihre Entwicklung gute Bedingungen.

Für jedes Kind führen wir ein Entwicklungstagebuch, das „Portfolio“.

Für Sie und für uns eine fantastische Möglichkeit,
das Heranwachsen Ihres Kindes zu
beschreiben.



Der Weg zum Wir

Sie mögen beim ersten Eindruck denken: Das ist aber groß hier. Ja, wir sind eine große Einrichtung. Aber wir kennen jedes einzelne Kind ganz genau. Jedes Kind hat eine/n feste/n Bezugserzieher/in und ist Teil einer Gruppe, in der es zu Hause ist. In unserer Kita pflegen wir eine individuelle und persönliche Atmosphäre. Regelmäßige Gespräche mit Ihnen als Eltern sind uns sehr wichtig. Wir verstehen uns als Ihre Partner.

Damit Ihr Kind in eine Gemeinschaft hineinwachsen kann, braucht es Selbstvertrauen. Die Erzieherinnen und Erzieher ermutigen die Kinder, ihre Umgebung eigenständig zu entdecken. Wenn ein Kind zuversichtlich seine Welt entdeckt, dann fällt es ihm leicht, einen Platz in der Gruppe zu finden.





Unsere Gruppen

Die Kindergruppen in unserem Haus entsprechen dem unterschiedlichen Eintrittsalter. Dies garantiert, dass Ihr Kind innerhalb seiner Kita-Zeit allenfalls einmal einen Wechsel der Gruppe erlebt. Der Neuanfang in unserer Kita und jede Veränderung wird von der verantwortlichen Bezugsperson schrittweise und individuell gestaltet. Die Kinder erleben sich in den Gruppen mal als Große, mal als Kleine. So lernen sie wechselseitig voneinander. Unsere unterschiedlichen Räume und **ausreichend Personal** ermöglichen das Lernen **in kleinen Gruppen**:

Sommerlied und **Zaubernuss** 0-3,5 Jahre: zwei Gruppen mit je 20 Kindern

Goldglöckchen und **Kastanie** 2-5 Jahre: zwei Gruppen mit 30/40 Kindern

Ahorn 3-5 Jahre: eine Gruppe mit 45 Elementarkindern

Eiche 5-6 Jahre: eine Vorschulgruppe mit 20 Kindern

Zeit und Raum für Kinder

Wiederkehrende Rituale prägen unseren Tagesablauf: Der Morgenkreis, Schlafens- und Ruhezeiten, Abschlusskreis oder Obstpausen geben den Kindern Sicherheit.

Auch wenn es einen klaren Tagesablauf gibt, gleicht bei uns kein Tag dem anderen. Denn wir sind interessiert an den vielen Fragen und Entdeckungen der Kinder. Wie sie haben wir Spaß an Unternehmungen wie Feste feiern, Projekten und Ausflügen... .

Aber auch für Muße bleibt Raum.

Denn das ist eine Zeit, in der die Sinne geschärft werden. Muße ist die Quelle für Denken und die Phantasie. Kinder lernen im Spiel. Deshalb sind unsere Tage von ihrem oft absichtslosen Tun und Ausprobieren geprägt.



Unsere Räume und Angebote

Sie sehen, dass unsere Räume viele Anregungen geben: Spielbühnen, Bauecken, Kuscheltürme, Bewegungsräume, Atelier, Lesecken... Das drückt unser ganzheitliches Verständnis von Bildung aus. Die Entdeckungsfreude der Kinder wecken, sie experimentieren, anfassen, hören, sehen und selber denken lassen. Dadurch entwickeln sich auch soziale und emotionale Kompetenzen.



Die Kita St. Paulus hält sich an die Hamburger

Bildungsempfehlungen. Die Schwerpunkte sind entsprechend den geschulten Mitarbeitern zugeordnet: Bewegung, Gesundheit und Ernährung, Sprachförderung, sowie unsere Ausrichtung als christliche Einrichtung bilden Kernpunkte unserer Arbeit. Kooperationen bestehen zum musikalischen Förderprogramm **Klangstrolche**, Ernährungsprogramm **FIT KID**, Gewaltpräventions-Projekt **Echte Schätze**, Eltern-Kind-Angeboten zusammen mit der Katholischen Familienbildungsstätte und der Erziehungsberatung der **Caritas Hamburg**.



Soziale und kulturelle Vielfalt

Unsere Kinder kommen aus vielen Ländern der Welt. Wir gestalten den Alltag in unserem Haus offen und tolerant. Dabei kommt der Sprache eine besondere Rolle zu. Sie schafft die Basis für ein Gelingen des Zusammenlebens. Daher ist es uns wichtig, die Sprachentwicklung der Kinder zu fördern. Mit Respekt, dem Abbau von Vorurteilen und einer Akzeptanz der Eigenständigkeit bauen wir die Hürden sozialer und kultureller Unterschiede ab.



Für uns ist es normal, dass jeder verschieden ist. Wir gehen davon aus, dass die sozialen und kulturellen Unterschiede sowie die Individualität unserer Kinder und Familien Lernchancen bieten.



Inklusion und Frühförderung

**„Mein Kind ist anders.“ „Er kann noch nicht laufen.“ „Sie traut sich nicht zu sprechen.“
„Er ist sehr wütend.“ „Sie stolpert die ganze Zeit.“ „Er ist oft traurig.“ ...**

Gerade Kinder mit vorhandenen oder drohenden Behinderungen brauchen besondere Anregungen und Hilfen. Wir übernehmen einen Teil mit eigenem Fachpersonal. Außer-Kindes sowie mit medizinischen außerhalb unserer Einrichtung. abgebaut. Die Kinder in unserer ihren Eigenheiten anzunehmen. schiedlichkeit als Bereicherung



der interdisziplinären Entwicklungsförderung dem kooperieren wir mit der Familie des und therapeutischen Fachkräften Dadurch werden Berührungspunkte Kita lernen, sich gegenseitig mit Sie erfahren Vielfalt und Unter- des Zusammenlebens.

Ein katholischer Kindergarten

Die Kindertagesstätte St. Paulus ist eine Einrichtung der katholischen Kirche. Das christliche Welt- und Menschenbild liegt unserem Arbeiten zugrunde. Wir feiern im Jahresverlauf die christlichen Feste. Mit den Kindern lernen wir altersgerecht Gebet und Gottesdienst kennen. Wir erzählen vom Gott der Bibel und orientieren unser Miteinander am Gebot der Nächstenliebe: „**Liebe deinen Nächsten wie dich selbst.**“ Bei uns begegnen sich alle tolerant, ehrlich und menschenfreundlich.

Frische Luft ...

Auf 2500 qm holen wir die Natur in die Großstadt. Die Kinder erleben Farben und Düfte der Sträucher und Blumen. Sie erleben die Natur mit allen Sinnen. Ein alter Baumbestand prägt und umrahmt das Gelände. Auch einen kleinen Nutzgarten können die Kinder pflegen und daraus eigene Ernte einfahren. Zum Austoben gibt es z. B. Schaukeln, ein Trampolin, Fahrzeuge oder einen kleinen Fußballplatz.



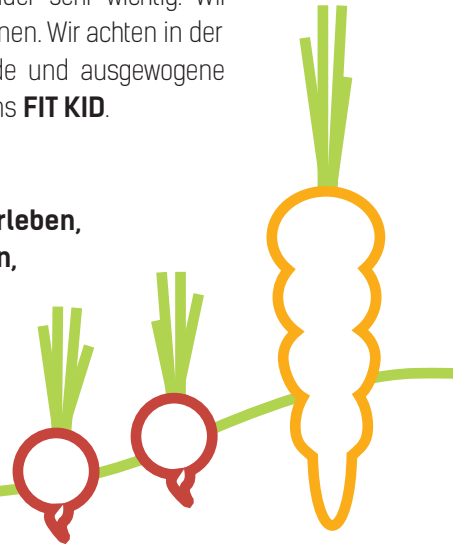


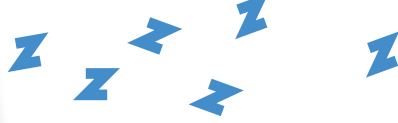
... und gesunde Ernährung

Eine ausgewogene Ernährung ist für das Wachstum der Kinder sehr wichtig. Wir haben das Glück, im eigenen Haus das Essen zubereiten zu können. Wir achten in der Planung und Zubereitung unseres Essens auf frische, gesunde und ausgewogene Mahlzeiten, gemäß des Ernährungs- und Gesundheitsprogramms **FIT KID**.

Ernährung heißt für uns:

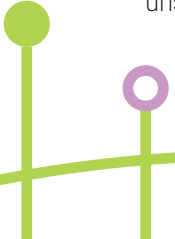
**Lebensmittel mit allen Sinnen erleben,
Hunger und Durst bewusst wahrnehmen,
gemeinsam Mahlzeiten einnehmen
und Tischsitten kennenlernen.**





Die Allerkleinsten in der Krippe

Keine Angst vor dem Anfang – wir helfen Ihnen und Ihren Kindern, sich sanft in unsere Kita einzugewöhnen. Die Eingewöhnungszeit gestalten wir über einen Zeitraum von vier Wochen. Mit Ihnen als Eltern und Ihrem Kind streben wir eine gute, vertrauensvolle Beziehung und Zusammenarbeit an. Wir stärken Ihr Kind in seinen Entwicklungsschritten. Altersgemäße Angebote bieten wir auch unseren Kleinsten. Mit allen Sinnen können die Kinder bei uns die Welt entdecken und erforschen. Es ist uns wichtig, die Selbstständigkeit der Kinder zu fördern. Vor allem möchten wir, dass den Kindern die Zeit bei uns viel Freude macht.



Elementar



Es ist erwiesen, dass Kinder im Alter von 3-6 Jahren besonders offen sind für neue Erfahrungen. Ihnen fällt das Lernen in diesem Alter leicht. Sie sind unendlich neugierig. Auf dieser Basis bieten wir viele Angebote an, u. a. in den Bereichen Bewegung, Musik, Singen, Tanzen, Experimente, kreatives Gestalten, religionspädagogische Angebote, Exkursionen, Angebote im Freien.

Bildung im Elementarbereich ist für uns **nicht bloß „Schule für die Kleinen“**. Wir nehmen die ganze Persönlichkeit des Kindes in den Blick. Nicht nur der Kopf lernt, auch Zeiten zum Toben, Träumen und Phantasieren gehören zum Lernen. Wir beteiligen die Kinder an der Gestaltung unserer Kita. Sie erfahren bei uns, dass ihre Ideen, ihre Kritik und ihre Wünsche Einfluss auf den Alltag in der Kita haben.





Vorschule

Der Übergang vom Kindergarten in die Schule ist in der Vorschulgruppe (Eiche) für unsere Kinder eine besondere Zeit. Nun sind sie die „Großen“, vertraut und sicher, um alle Möglichkeiten des Hauses zu nutzen. Wir nehmen mit ihnen alles in den Blick, was für einen gelungenen Schulanfang wichtig ist. Jedes Kind bekommt die

Chance, gut vorbereitet in die erste Klasse zu starten. Auch die/der zukünftige Klassenlehrer/in der katholischen Schule St. Paulus lernen die Kinder in dieser Zeit kennen. Unser Vorschuljahr richtet sich nach der Leitidee der Hamburger Initiative

„Kita-Brückenjahr – garantiert gut vorbereitet in die 1. Klasse!“



Und das sind wir

Unsere Kita lebt von den Menschen, die hier arbeiten. Wir sind ein Team von 34 pädagogischen Mitarbeiter/innen verschiedenster Fachrichtungen (Sozial-, Heil- und Diplompädagogen/innen, Erzieher/innen, Heilerzieherinnen, sozialpädagogische Assistenten/innen, Ergotherapeut/in).

Wir erleben uns selbst als Lernende. Mit den Kindern und für die Kinder. **Regelmäßige Fort- und Weiterbildungen** sowie die Umsetzung eines **anerkannten Qualitätsmanagements** sind für uns selbstverständlich.

In unserer Hauswirtschaft arbeiten zehn ausgebildete Mitarbeiterinnen unter einer Hauswirtschaftsleitung mit Ausbilderqualifikation. Ergänzt wird unser Team von jungen Menschen, die ein Freiwilliges Soziales Jahr, den Bundesfreiwilligen-Dienst oder ein Praktikum machen.



Alles auf einen Blick

Kindertagesstätte St. Paulus
Öjendorfer Weg 4
22111 Hamburg

Tel.: 040 - 736 775 690

Fax: 040 - 736 775 6990

Mail: info@kita-paulus.de

www.kita-paulus.de

Ansprechpartner:

M. Schrörs (Leiter)

K. Besser (Verwaltung)

Träger:

Katholische Pfarrgemeinde

St. Paulus, Hamburg – Billstedt



Sprechzeiten:

Di: 10:00–12:00 Uhr

Do: 15:00–16:00 Uhr

Öffnungszeiten:

Mo-Do: 06:00–17:30 Uhr

Fr: 06:00–16:30 Uhr

Hausbesichtigung:

Erster Donnerstag im Monat
um 16:00 Uhr.

Integrationseinrichtung:

Wir sind als Integrationseinrichtung für alle Altersgruppen anerkannt.
Unser Team ist multiprofessionell und qualifiziert sich regelmäßig weiter.